

## 港南区移動販売の販売スケジュール (令和3年4月1日時点)

### daiei イオンフードスタイル港南台店 移動販売

(荒天時等の問い合わせ先:イオンフードスタイル港南台店 TEL 045-832-1361)

番号	販売箇所名	住所	販売日時
①	かもめ団地 (4号棟前・16号棟前)	港南台2丁目1	毎週木曜日 10:40~11:00(16号棟前) 11:20~11:40(4号棟前)
			毎週土曜日 14:00~14:20(4号棟前) 14:40~15:00(16号棟前)
②	ちどり団地	港南台2丁目2	毎週月曜日 11:20~11:40 毎週水曜日 11:20~11:40
③	せきれい団地	港南台4丁目36	毎週月曜日 14:40~15:00 毎週木曜日 10:00~10:20
④	めじろ団地 (18号棟前・26号棟前)	港南台6丁目1	毎週月曜日 10:00~10:20(18号棟前) 10:40~11:00(26号棟前)
			毎週木曜日 14:00~14:20(18号棟前) 14:40~15:00(26号棟前)
⑤	すいとぴーmio港南台駐車場	港南台6丁目23-9	毎週水曜日 10:40~11:00 毎週土曜日 15:20~15:40
⑥	ひよどり団地	港南台8丁目5	毎週木曜日 15:20~15:40
⑦	立野第一公園 南平台自治会館付近	笹下3丁目29	毎週日曜日 14:00~15:00
⑧	笹下第2ハイツ広場	笹下4丁目7	毎週水曜日 16:00~16:20
⑨	日野サザンポート	日野6丁目13-1	毎週水曜日 10:00~10:20
⑩	県営日野団地 (12号棟前・19号棟前)	日野中央3丁目21	毎週水曜日 14:00~14:40(12号棟前) 15:00~15:40(19号棟前)
			毎週土曜日 10:00~10:40(12号棟前) 11:00~11:40(19号棟前)
⑪	市営野庭住宅街区	野庭町601	毎週月曜日 15:20~15:50
⑫	市営野庭住宅G・F・A街区	野庭町664・666・635	毎週火曜日 14:00~14:30(G街区) 14:40~15:10(F街区) 15:20~16:00(A街区)

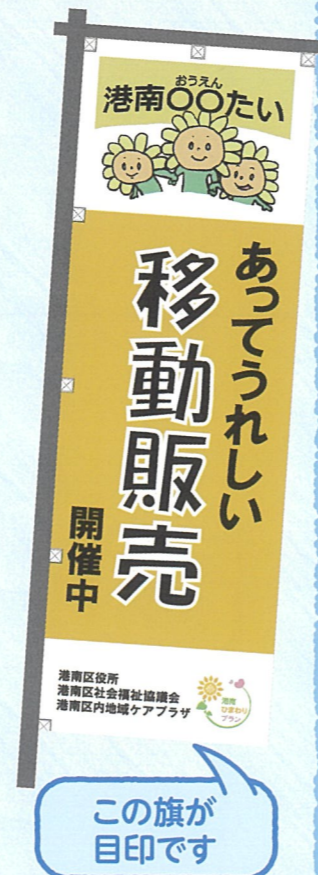
### 7-ELEVEN セブンイレブン横浜杉田3丁目店 移動販売

(荒天時等の問い合わせ先:セブンイレブン横浜杉田3丁目店 TEL 045-772-8305)

番号	販売箇所名	住所	販売日時
①	南台町内会館前	港南6丁目26	毎週木曜日 10:15-10:45
②	笹下台第一公園	笹下1丁目8	毎週木曜日 11:00-11:45
③	南桜町内会館付近	笹下7丁目22	毎週木曜日 13:30-13:50
④	大関工務店資材置き場	笹下6丁目29	毎週木曜日 14:00-14:20
⑤	笹下中央公園上段入口	笹下5丁目19	毎週木曜日 14:30-14:50
⑥	グリーントウン会館前バス停付近	笹下6丁目9-34	毎週木曜日 15:00-15:20
⑦	一織庵打越駐車場	笹下6丁目3-2	毎週木曜日 15:25-15:40
⑧	立野第一公園 南平台自治会館付近	笹下3丁目29	毎週木曜日 15:50-16:10
⑨	渡戸自治会館横	東永谷1丁目29	毎週金曜日 10:00-10:20
⑩	芹が谷1丁目駐車場	芹が谷1丁目15-5	毎週金曜日 10:30-10:50
⑪	ヒューマンライフケア下永谷	下永谷2丁目34-14	毎週金曜日 11:00-11:20
⑫	八木台空地	下永谷3丁目52	毎週金曜日 13:30-13:50
⑬	あざみ町内会館付近	下永谷5丁目56	毎週金曜日 14:00-14:20
⑭	西港南台自治会館前	下永谷5丁目34	毎週金曜日 14:30-14:50
⑮	下永谷5丁目駐車場	下永谷5丁目13-5	毎週金曜日 15:00-15:20

※販売スケジュールは令和3年4月1日時点のものです。販売箇所・日時については変更する可能性があります。  
※混雑状況で販売時間が前後する事があります。予めご了承ください。

発行：港南区役所・港南区社会福祉協議会・港南区内地域ケアプラザ



# あつてうれしい 港南区移動販売

笑顔と安心をお届けします。

この旗が目印です

港南区では、買い物支援等を目的として、移動販売車が走っています。

お近くのお店まで少し距離がある方や買い物に行く時間がない方など、どなたでもお気軽にご利用できます。

お近くにお住まいの方は、ぜひ一度ご利用ください！



## daiei ダイエー イオンフードスタイル港南台店

お野菜、お肉などの生鮮食品から牛乳やお茶などの飲み物、ティッシュペーパーなどの日用品などを店頭価格で販売しています。お取り寄せもできますので、お探しの商品がありましたら、お気軽にお声がけください。現金、電子マネー、クレジットでお支払いいただけます。  
※手数料を税込価格1品11円(上限55円)頂戴します。



## 7-ELEVEN セブンイレブン 横浜杉田3丁目店

おにぎりやお弁当、パン、飲料などを軽トラックで買物が不便な地域などに移動販売するサービスです。トラック内部は4つの温度帯に分かれ、常温から冷凍まで各種食品や飲料に対応しています。日用雑貨も含め合計約150アイテム以上の商品を積載できます。販売価格は店舗と同じで現金及び電子マネーnanacoで支払い可能です。



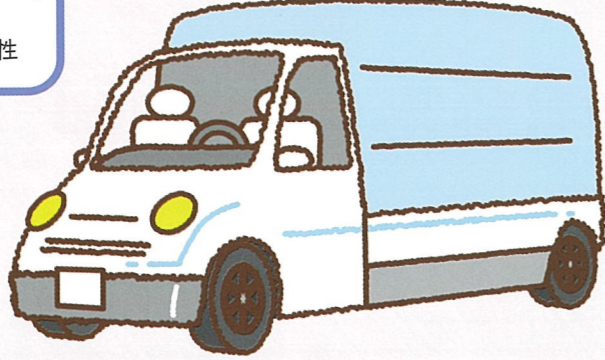


# ご利用の皆さんの声



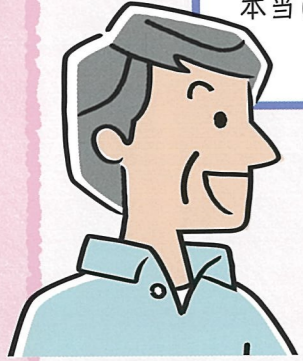
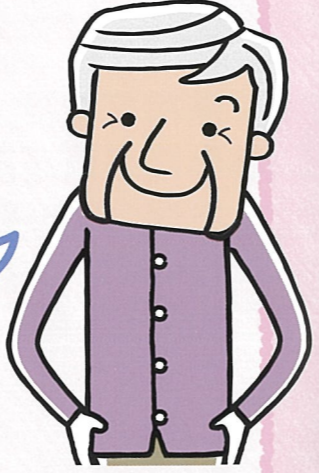
移動販売があるから、妻と出かけるきっかけになってる。毎週楽しみだよ。  
80代男性

しばらくぶりに利用しても販売員さんが覚えていてくれて「元気だった？」と心配して声掛けしてくれる。  
80代女性



直接商品を見て自分で選んで購入できる、買い物の楽しみができて本当によかった。  
70代男性

移動販売が来て運動の代わりに毎回利用するようになった。  
80代男性



重いものを持って帰ってくるのが大変なので近くに来てくれるのは助かる。  
70代女性



買物したあと、つい井戸端会議をしちゃう。  
60代女性



小さな子どもを連れて買い物に行くのが大変！近くの場所で気軽に行けて、気晴らしにもなるのでありがたい。  
20代女性

## 他にもこんな声があります！

### 【自治会長さんから】

住民同士が顔を合わせてお互いのことを気に掛けることができる貴重な場になっている。会えることの喜びが日に日に増しているように感じる。

### 【民生委員さんから】

地域の活動が止まっても、移動販売があることで、見守りや様子を見れる機会にもなっている。いろんな世代の人や、なかなか外に出られなくなった人も出てくるようになってよかった。

### 【移動販売 販売員さんから】

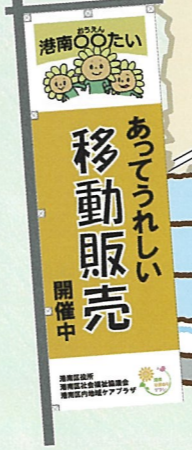
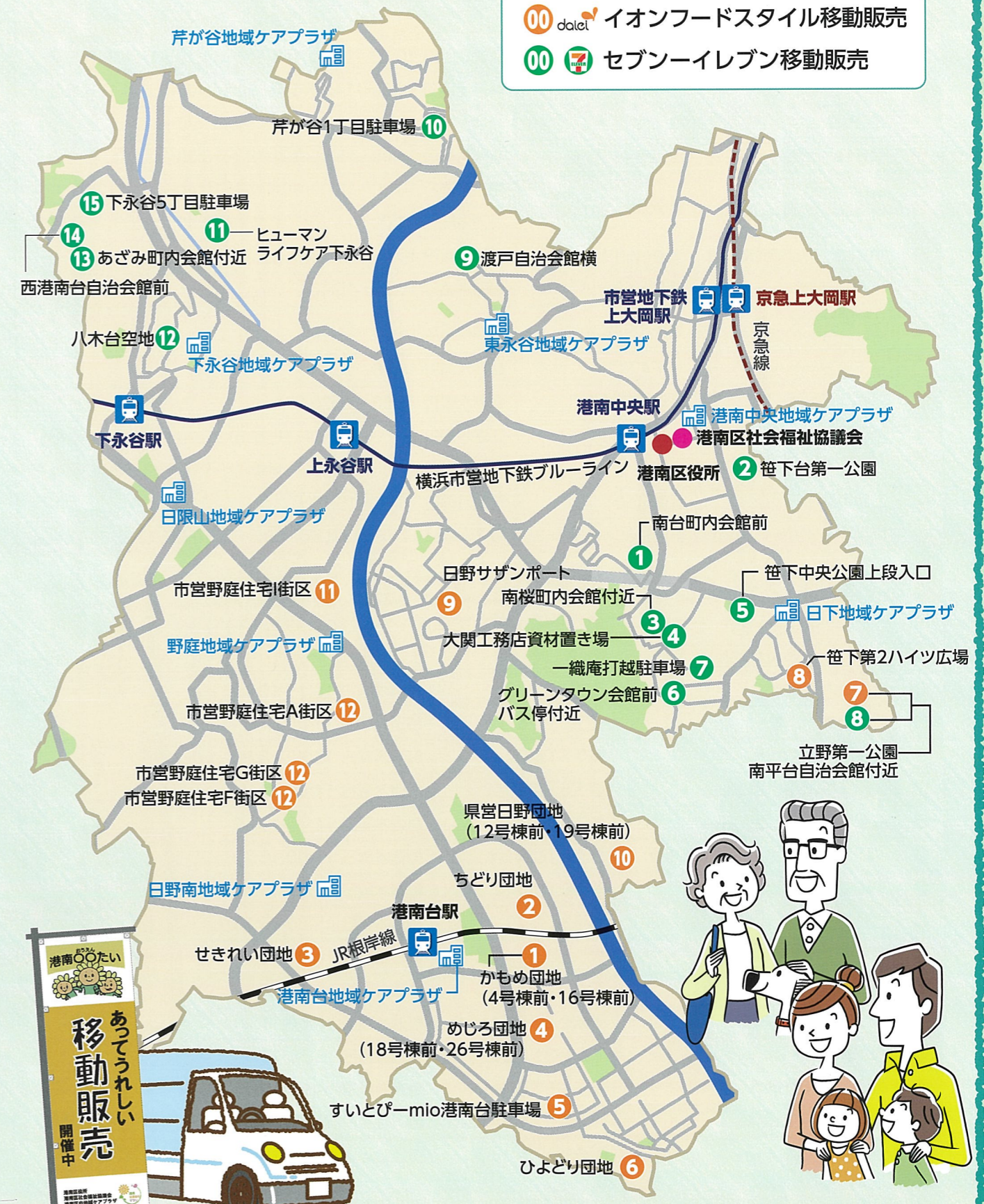
「来てくれてありがとう」「移動販売があっってよかった」など皆さんからいただく感謝の言葉が、私たちの原動力になっています。



# あつてうれしい 港南区移動販売

## 販売拠点マップ

- 00 dalet イオンフードスタイル移動販売
- 00 7 セブン-イレブン移動販売



詳しい住所はこのパンフレットの裏面をご覧ください▶