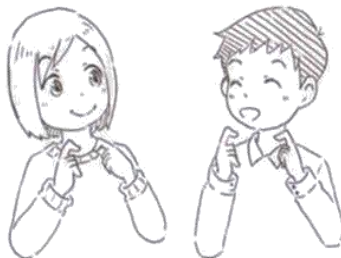




## 当事者・家族会

団体名	港南区聴覚障害者協会		
障がい	聴覚障がい者		
会員数	30人（男17 女13）	年代	20～80
会員募集	随時募集	活動内容	
入会条件	聴覚障がい及び難聴の方 団体の趣旨に賛同する方	港南区在住のろう者が安心して暮らせるために情報提供やイベント等の企画を開催。また、手話サークルでの手話指導や交流等の活動もしている。	
会費	要問合せ		
活動日時	水曜日 18:30～21:00	活動場所	港南区福祉保健活動拠点

団体名	港南区中途失聴難聴者協会		
障がい	聴覚障がい者		
会員数	17人（男4 女13）	年代	50～80
会員募集	随時募集	活動内容	
入会条件	なし	中途失聴・難聴者の互いの悩みを打ち明け合い、分かり合い、慰め励まし合って、親睦と相互啓発および福祉の向上を目的としている。定例会以外に、食事会、バスハイク等を通訳（要約筆記）付きでやっている。 見学は自由です。お越しください。	
会費	1,000円/年		
活動日時	第4金曜日 10:00～12:00	活動場所	港南区民活動支援センター5階会議室





## 当事者・家族会

<b>団体名</b>	港南区視覚障害者福祉協会		
障がい	視覚障がい者		
会員数	16人（男8女8）	年代	20～80
会員募集	随時募集	活動内容	
入会条件	なし	港南区内の会員を中心に、生活の質の向上と親睦を深めることを目標に活動。 納涼会や新年会、日帰り旅行、スポーツ交流会などを行っている。また、上部団体である横浜市視覚障害者福祉協会に所属し、各種行事に参加している。	
会費	5,000円/年		
活動日時	不定期 日中	活動場所	港南区福祉保健活動拠点 他

<b>団体名</b>	港南区肢体障害者福祉協会		
障がい	肢体障がい者		
会員数	46人（男22女24）	年代	40～80
会員募集	随時募集	活動内容	
入会条件	会の趣旨に賛同し協力できる方	新年会、花見会、食事会、ボーリング大会、日帰りバス旅行、一泊親睦旅行。 上部団体である横浜市肢体障害者福祉協会や横浜市身体障害者団体連合会の行事に参加。 障害者週間キャンペーン等への参加。	
会費	2,000円/年		
活動日時	要問合せ	活動場所	港南区福祉保健活動拠点 他



## 当事者・家族会

<b>団体名</b>		上大岡地区リハビリ教室			
障がい		肢体障がい者			
会員数		15人（男0 女15）	年代	70～80	
会員募集		随時募集			
入会条件		障がい者手帳をお持ちの方 会場まで自力で来られる方			
会費		500円/年			
活動日時		第3月曜日 (7月・3月は第2月曜日) 10:00～11:30		活動場所	上大岡第三町内会館 他
ボ ラ ン テ ィ ア 情 報	人数	15人（男0 女15）	年代	60～70	
	募集	募集予定なし			
	入会条件	-----			
	会費	女性部長・社協会員は年間500円、それ以外は無料			
		ボランティア活動内容			
		各町内会の女性部長、民生児童委員、保健活動推進員、友愛その他ボランティアとして参加いただける方に参加いただき、ゲームなどのお手伝いをして頂いている。			

<b>団体名</b>		大久保・最戸地区リハビリ教室			
障がい		肢体障がい者 高齢者			
会員数		15人（男2 女13）	年代	60～80	
会員募集		随時募集			
入会条件		町内会館まで自力で来られる方 ※送迎はありません			
会費		なし			
活動日時		第4木曜日 (8月・1月は休み) 13:30～15:00		活動場所	大久保町内会館
ボ ラ ン テ ィ ア 情 報	人数	26人（男2 女24）	年代	50～80	
	募集	随時募集			
	入会条件	なし			
	会費	なし			
		ボランティア活動内容			
		毎月のプログラムに沿って材料・備品の用意、会場のレイアウト整備、血圧測定、作業のサポートなどを行っている。 メンバーさんとみんな楽しんで活動しています。			



## 当事者・家族会

<b>団体名</b>		リハビリボランティアふじの会		
障がい		肢体障がい者		
会員数	7人（男3 女4）	年代	60～80	
会員募集	随時募集	活動内容		
入会条件	なし	春と秋 年2回バスハイク、新年のゲーム大会、ダーツ・輪投げ・ポッチャなどの運動、カラオケ・料理教室、その他 機能回復のための訓練などしている。		
会費	100円/月（茶菓子代として）			
活動日時	第1木曜日 9:00～12:00	活動場所	東永谷地域ケアプラザ 東永谷地区センター	
ボ ラ ン テ ィ ア 情 報	人数	11人（男2 女9）	年代	60～80
	募集	随時募集	ボランティア活動内容	
	入会条件	なし	メンバーの移動時の補助や教室での補助等	
	会費	100円/月（茶菓子代として）		

<b>団体名</b>		日下地区リハビリ教室		
障がい		肢体障がい者 その他（虚弱高齢者）		
会員数	11人（男1 女10）	年代	70～90	
会員募集	随時募集	活動内容		
入会条件	日下地区にお住いの方 肢体障がい者および虚弱高齢者	一人暮らしの高齢者や虚弱高齢者が、引きこもらず元気に過ごせるよう音楽療法の先生にきてもらっている。その他、ぬり絵、折り紙、ゲーム、旅行、ウォーキングなど楽しく元気に過ごせるよう活動している。		
会費	活動内容に応じて実費負担			
活動日時	第2木曜日 （祝日の場合は休み） 10:00～11:30	活動場所	日下地域ケアプラザ	



## 当事者・家族会

<b>団体名</b>		元気で介護予防教室 野ばらの会		
障がい		その他（ひとり暮らしの高齢者・虚弱高齢者）		
会員数	50人（男7 女43）	年代	60～90	
会員募集	随時募集	活動内容		
入会条件	野庭団地地区に居住する方	一人暮らしや虚弱な為に外出の機会が少なくなりがちな高齢者に外出の機会やふれ合いの場を作り、少しでも元気で過ごせるよう介護予防教室を開いている。毎回、音楽・製作・ゲーム等、変化に富んだ内容のお楽しみを用意し、毎回40人近い人が参加している。		
会費	100円~/回（内容により変更あり）			
活動日時	第3金曜日（8月を除く） 13:30～15:30 （内容により変更あり）			
ボランティア情報	人数	30人（男10 女20）	年代	60～80
	募集	随時募集	ボランティア活動内容	
	入会条件	野庭団地地区に居住する方	打合せ、材料等の準備。会場設営、講師依頼、当日の進行、誘導、介助、懇親会の茶菓子の提供など。	
	会費	100円~/回（内容により変更あり）		

<b>団体名</b>		日野第一地区リハビリ教室 あじさい		
障がい		肢体障がい者 その他（虚弱高齢者）		
会員数	19人（男7 女12）	年代	60～80	
会員募集	随時募集	活動内容		
入会条件	障害者及び体力の衰えてきた高齢者	専門講師によるリハビリ体操、音楽療法、陶芸教室、認知症予防レクリエーション。その他、ポッチャや輪投げ等のゲーム、近隣施設・公園等への散策など。		
会費	なし			
活動日時	原則 第3木曜日（8月は休み） 10:00～11:30			
ボランティア情報	人数	25人（男4 女21）	年代	30～80
	募集	随時募集	ボランティア活動内容	
	入会条件	なし	会場の準備・片づけや会員の介助、活動に必要な用品の整備、活動のための事務処理等。	
	会費	なし	会員の自宅から活動場所（日野第一連合会館）まで車で送迎をしてくれる方も募集。	



## 当事者・家族会

<b>団体名</b>	リハビリ15の会		
<b>障がい</b>	肢体障がい者		
<b>会員数</b>	15人（男11 女4）	<b>年代</b>	50～60
<b>会員募集</b>	随時募集	<b>活動内容</b> 障がい当事者・支援者等が集まり、情報交換やリハビリ体操など交流を楽しむ場としている。また、発声リハビリや体力増進のため、カラオケ会やハイキングなども行っている。	
<b>入会条件</b>	なし		
<b>会費</b>	1,200円/年		
<b>活動日時</b>	定例会 第3日曜日 13:00～16:30 カラオケ会 月1回 日曜日 9:00～11:45	<b>活動場所</b>	定例会：港南区福祉保健活動拠点 カラオケ会：地区センター

<b>団体名</b>	横浜失語症友の会			
<b>障がい</b>	言語障害（失語症）			
<b>会員数</b>	17人（男12 女5）	<b>年代</b>	30～70	
<b>会員募集</b>	随時募集	<b>活動内容</b> 脳卒中、脳外傷などにより失語症になった方々の交流の場。家族、言語聴覚士、ボランティアの協力を得て運営している。言葉の障害を気にせず、皆で楽しくコミュニケーションしています。		
<b>入会条件</b>	失語症当事者とその家族			
<b>会費</b>	3,000円/年			
<b>活動日時</b>	第2日曜日 13:00～16:00	<b>活動場所</b>	港南区福祉保健活動拠点	
<b>ボランティア情報</b>	<b>人数</b>	5人（男1 女4）	<b>年代</b>	20～70
	<b>募集</b>	随時募集	<b>ボランティア活動内容</b>	
	<b>入会条件</b>	失語症について理解のある方、勉強している方	失語症の方とのコミュニケーションや発話内容のポイント筆記、当日の会場整備など。	
	<b>会費</b>	なし		



## 当事者・家族会

<b>団体名</b>		港南区地域訓練会さ・い・た			
障がい		知的障がい児 精神障がい児			
会員数		21人 (男16 女5)	年代	2 ~ 8	
会員募集		随時募集			
入会条件		なし			
会費		入会費 3,000円、年会費 2,000円 他 活動内容によって月会費あり			
活動日時		月曜日 9:30~13:00 その他 月3回 15:00~16:50	活動場所	港南区福祉保健活動拠点 港南区域	
ボランティア情報	人数	40人 (男0 女40)	年代	30 ~ 70	
	募集	随時募集			
	入会条件	心身共に健康であり、団体に理解のある方			
	会費	なし			

<b>団体名</b>		港南区地域訓練会さんき会			
障がい		知的障がい児 その他(自閉症スペクトラム)			
会員数		10人 (男9 女1)	年代	7 ~ 14	
会員募集		随時募集			
入会条件		なし			
会費		2,000円/月			
活動日時		日曜日(月2~3回) 8:00~9:30	活動場所	ルネサンス港南中央	
ボランティア情報	人数	8人 (男5 女3)	年代	40 ~ 70	
	募集	随時募集			
	入会条件	健康で25m泳げる方 子どもが好きな方			
	会費	なし			



## 当事者・家族会

<b>団体名</b>		港南区地域訓練会すすな会		
障がい		知的障がい児		
会員数	9人 (男7 女2)	年代	12 ~ 16	
会員募集	随時募集	活動内容		
入会条件	なし	第1土曜日…創作 第2土曜日…音楽療法 第3土曜日…室内遊び等 第4土曜日…調理 第1・3・5木曜日…体操		
会費	1,000円/月			
活動日時	要問合せ	活動場所	地域活動ホームひの 港南福祉ホーム	
ボランティア情報	人数	12人 (男2 女10)	年代	20 ~ 70
	募集	欠員時募集	ボランティア活動内容	
	入会条件	なし	創作活動・調理活動での子ども達の補助 など。	
	会費	なし		

<b>団体名</b>		港南区地域訓練会なすな会		
障がい		知的障がい児 聴覚障がい児		
会員数	14人 (男10 女4)	年代	小学生 ~ 高校生	
会員募集	随時募集	活動内容		
入会条件	主に港南区在住の小1~高3の障がいのある子ども	習字やスイミング、余暇活動、調理活動、音楽療法など協力者の方々の支援を受けながら活動を行っている。		
会費	2,000円/月	保護者向けの勉強会・施設見学。情報交換をしながら、地域で子どもがより幸せな生活が送れるよう協力し合って活動している。		
活動日時	要問合せ	活動場所	地域活動ホームひの 近隣プール その他外出活動	
ボランティア情報	人数	24人 (男20 女4)	年代	30 ~ 70
	募集	随時募集	ボランティア活動内容	
	入会条件	心身共に健康で、障がい児者の支援と会の活動に理解のある方	着替え、プール入水の際の介助（特に男性募集）。カラオケ・水族館・調理など余暇活動時の1対1の介助。活動に興味を持たれた方は是非見学に来てください。	
	会費	なし		





団体名	Am i		
障がい	知的障がい児		
会員数	10人（男5 女5）	年代	0～10
会員募集	年度始めの4月	活動内容	
入会条件	なし	勉強会 日帰りハイク	
会費	3,000円/年		
活動日時	不定期	活動場所	活動内容に応じて

団体名	港南わかたけ会		
障がい	知的障がい者		
会員数	23人（男7 女16）	年代	40～80
会員募集	随時募集	活動内容	
入会条件	一人で歩行が出来る方	定例会の他、民生委員さんとのカラオケ交流会や一泊バス旅行、忘年会、クリスマス会、新年会、区障連行事への参加、「活動ホームひの」での余暇活動に参加している。	
会費	1,000円/月		
活動日時	要問合せ	活動場所	港南区福祉保健活動拠点 他



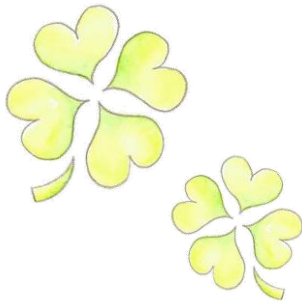
## 当事者・家族会

団体名		ともいくクラブ				
障がい		聴覚障がい者 肢体障がい者 知的障がい者 知的障がい児 その他（自閉症スペクトラム）				
会員数		20人（男5 女15）	年代		30～60	
会員募集		随時募集				
入会条件		なし				
会費		なし				
活動日時		金曜日	活動場所			磯子区洋光台地域ケアプラザ
ボランティア情報	人数		20人（男10 女10）	年代		20～70
	募集		募集予定なし			
	入会条件		-----			
	会費		なし			
		ボランティア活動内容				
		ともいく広場（バスハイク等）での障がい児支援				

団体名		ポンポンクラブ				
障がい		知的障がい者				
会員数		8人（男7 女1）	年代		20～30	
会員募集		随時募集				
入会条件		付き添い（介助者）が必要				
会費		3,000円/年 他実費				
活動日時		第3水曜日 16:30~18:00	活動場所			野庭地域ケアプラザ
ボランティア情報	人数		6人（男0 女6）	年代		30～80
	募集		随時募集			
	入会条件		なし			
	会費		なし			
		ボランティア活動内容				
		会員の活動（ヨガ体操やお出かけ等）の見守りや介助				



団体名	クリメモ		
障がい	障がい児の母		
会員数	20人 (男0 女20)	年代	30 ~ 40
会員募集	随時募集	活動内容	
入会条件	なし	スクラップブックでのアルバム作り。 子どもの歴史を一目でわかるようになり、支援者にも伝えることができるよう作成している。本人にも振り返りが出来るツールとなる。 作る・見る・撮る…が止まらないアルバム作りです。	
会費	なし		
活動日時	月・火・金・土曜日 10:00~13:00	活動場所	港南区福祉保健活動拠点 港南台地区センター 港南区内



団体名	AAほまれグループ		
障がい	精神障がい者		
会員数	10人 (男7 女3)	年代	40 ~ 60
会員募集	随時募集	活動内容	
入会条件	アルコールをやめたい願望を持っている方	アルコールの病気治療・社会復帰を目指すためのミーティングを行う。	
会費	なし		
活動日時	金曜日 12:00~16:00	活動場所	港南区福祉保健活動拠点 地域ケアプラザ